



FIBECO
FILTRATION

Polski producent filtrów

Fibeco Sp. z o.o.
ul. Brukowa 10
91-341 Łódź,
Polska

fibeco.pl

1

Profesjonalizm i zaufanie

2

Nowoczesne technologie
i stała kontrola jakości

3

Produkt o wysokich
parametrach filtracji

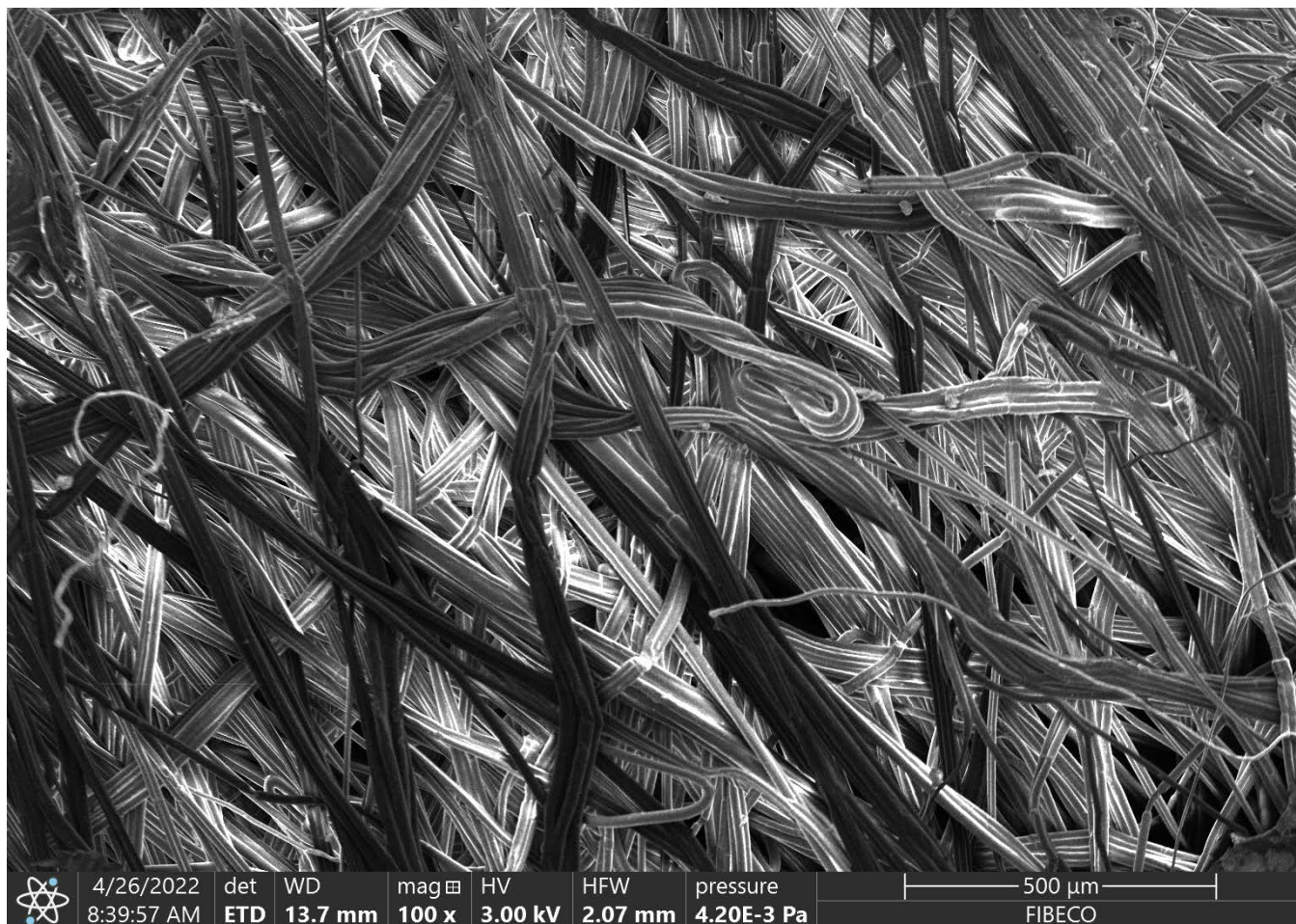
FILTRY DO WODY WYSOKIEJ JAKOŚCI

Wykorzystując technologię Melt Blown produkujemy w 100% polipropylenowe (bez żadnych domieszek) wkłady filtracyjne do wody.



Unikalny proces produkcji oparty jest na technologii rozdmuchiwania roztopionego granulatu polipropylenowego z dużą prędkością zbliżoną do prędkości dźwięku za pomocą dysz, w wyniku czego włókna osadzają się losowo i są sprasowywane w filtry w kształcie walców.

Wszystkie nasze wyroby spełniają standardy filtracji wymagane przez WQA (Wer Quality Association). Badania filtracji prowadzimy zgodnie z normą – British standard 1997, 2005, GOST, 1993.



Struktura filtra w klasie filtracji 20µ

CHARAKTERYSTYKA PRODUKTÓW



- średnica wewnętrzna: **28 mm (1,1")**
- klasy filtracji: **1µ; 5µ; 10µ; 20µ;**
- średnice zewnętrzne: **50 – 120 mm (2 – 4,7")**;
- długość max: **1270 mm (50")**;
- wersje bakteriobójcze i eliminujące mikroby – **z dodatkiem nanocząsteczek srebra**;
- wersje z węglem aktywnym – **z cząsteczkami węgla aktywnego**

Kontakt:

Fibeco Sp. z o.o.
ul. Brukowa 10
91-341 Łódź, Polska

Web: fibeco.pl
E-mail: fibeco@fibeco.pl

Mobile: 600 901 900
E-mail: michalkowalski@fibeco.pl

Mobile: 500 336 458
E-mail: piotrnnowicki@fibeco.pl



FIBECO
FILTRATION



Polski producent meltblown

Fibeco Sp. z o.o.
ul. Brukowa 10
91-341 Łódź,
Polska

fibeco.pl

1

Profesjonalizm i zaufanie

2

Nowoczesne technologie
i stała kontrola jakości

3

Produkt o wysokich
parametrach filtracji

MELT BLOWN WYSOKIEJ JAKOŚCI

Nasz produkt to gwarancja bezpieczeństwa i ochrony. Zapewniamy stałą kontrolę jakości prowadzoną przez profesjonalne laboratorium przykładowe

L/min	32
(pa):	36.7
0.3µm(PFE)	95.648%
0.5µm	96.168%
1µm	97.806%
2.5µm(BFE)	99.134%
5.0µm	100.00%
10.0µm	100.00%

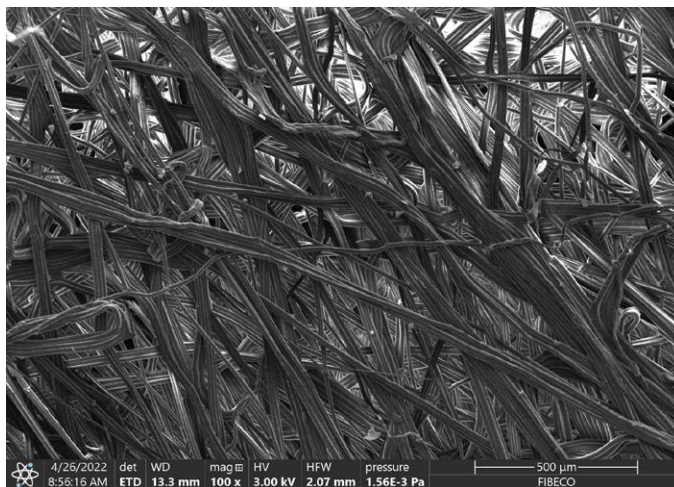


Data 19.06.2020
fibeco.pl

Fibeco to polska firma działająca w Łodzi, stworzona na bazie wieloletniego doświadczenia w dziedzinie nowoczesnych tekstyliów, zatrudniająca najlepszych fachowców i jako jedna z kilku w Europie specjalizująca się w produkcji wysokogatunkowej włókniny meltblown.

Dysponujemy własnym nowoczesnym parkiem maszynowym, liniami produkcyjnymi oraz przykładowym laboratorium badającym każdą partię włókniny udostępnianą do sprzedaży.

Jako odpowiedzialny, wiarygodny producent przykładamy ogromną wagę do jakości i na bieżąco monitorujemy optymalne właściwości meltblown oraz parametry filtracji **PFE i BFE** cząsteczek, bakterii i wirusów. Nasz gotowy produkt sprzedajemy ostatecznie w formie rolek zawierających nawój 1600 metrów bieżących włókniny o szerokości 175 mm lub 260 mm. Każda rolka zapakowana jest w folię stretch i opisana etykietą wskazującą wagę, długość nawoju, szerokość wstęgi i klasę filtracji.



Włóknina filtracyjna meltblown do masek w klasie FFP2

Zapewniamy wysokie standardy obsługi, szybką realizację zamówień, niezawodność, uczciwość i bezpieczne transakcje. Stawiamy na jakość, stałą kontrolę procesu produkcji, ulepszenia nowoczesnych technologii, mając świadomość, że nasz produkt ma bezpośredni wpływ na ochronę zdrowia i życia.



PEWNE, BEZPIECZNE ZAKUPY W POLSCE

Postaw na niezawodnego dostawcę

Jesteśmy wiarygodną, legalnie działającą polską firmą, a produkcja wysokogatunkowej włókniny meltblown odbywa się w naszym łódzkim zakładzie na bieżąco. Zapraszamy do kontaktu, w celu uzyskania dodatkowych informacji lub złożenia zamówienia!

Kontakt:

Fibeco Sp. z o.o.
ul. Brukowa 10
91-341 Łódź, Polska

Mobile: 600 901 900
E-mail: michalkowalski@fibeco.pl
Web: fibeco.pl