



FIBECO
FILTRATION



Polski producent meltblown

Fibeco Sp. z o.o.
ul. Brukowa 10
91-341 Łódź,
Polska

fibeco.pl

1

Profesjonalizm i zaufanie

2

Nowoczesne technologie
i stała kontrola jakości

3

Produkt o wysokich
parametrach filtracji

MELT BLOWN WYSOKIEJ JAKOŚCI

Nasz produkt to gwarancja bezpieczeństwa i ochrony. Zapewniamy stałą kontrolę jakości prowadzoną przez profesjonalne laboratorium przykładowe

L/min	32
(pa):	36.7
0.3 μ m(PFE)	95.648%
0.5 μ m	96.168%
1 μ m	97.806%
2.5 μ m(BFE)	99.134%
5.0 μ m	100.00%
10.0 μ m	100.00%

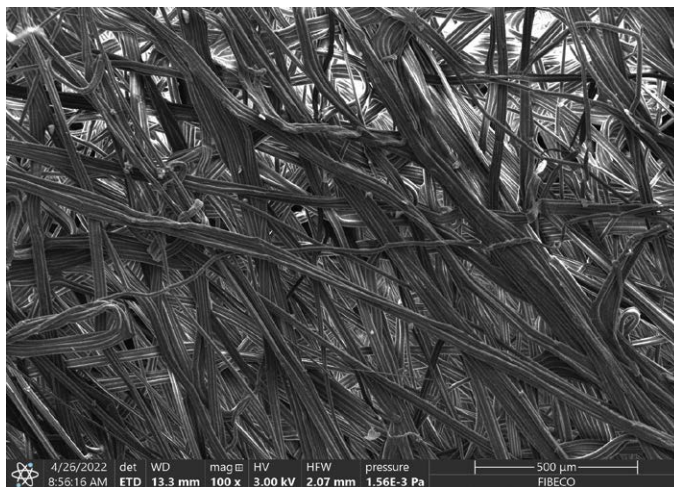


Data 19.06.2020
fibeco.pl

Fibeco to polska firma działająca w Łodzi, stworzona na bazie wieloletniego doświadczenia w dziedzinie nowoczesnych tekstyliów, zatrudniająca najlepszych fachowców i jako jedna z kilku w Europie specjalizująca się w produkcji wysokogatunkowej włókniny meltblown.

Dysponujemy własnym nowoczesnym parkiem maszynowym, liniami produkcyjnymi oraz przykładowym laboratorium badającym każdą partię włókniny udostępnianą do sprzedaży.

Jako odpowiedzialny, wiarygodny producent przykładamy ogromną wagę do jakości i na bieżąco monitorujemy optymalne właściwości meltblown oraz parametry filtracji **PFE i BFE** cząsteczek, bakterii i wirusów. Nasz gotowy produkt sprzedajemy ostatecznie w formie rolek zawierających nawój 1600 metrów bieżących włókniny o szerokości 175 mm lub 260 mm. Każda rolka zapakowana jest w folię stretch i opisana etykietą wskazującą wagę, długość nawoju, szerokość wstęgi i klasę filtracji.



Włóknina filtracyjna meltblown do masek w klasie FFP2

Zapewniamy wysokie standardy obsługi, szybką realizację zamówień, niezawodność, uczciwość i bezpieczne transakcje. Stawiamy na jakość, stałą kontrolę procesu produkcji, ulepszenia nowoczesnych technologii, mając świadomość, że nasz produkt ma bezpośredni wpływ na ochronę zdrowia i życia.



PEWNE, BEZPIECZNE ZAKUPY W POLSCE

Postaw na niezawodnego dostawcę

Jesteśmy wiarygodną, legalnie działającą polską firmą, a produkcja wysokogatunkowej włókniny meltblown odbywa się w naszym łódzkim zakładzie na bieżąco. Zapraszamy do kontaktu, w celu uzyskania dodatkowych informacji lub złożenia zamówienia!

Kontakt:

Fibeco Sp. z o.o.
ul. Brukowa 10
91-341 Łódź, Polska

Web: fibeco.pl
E-mail: fibeco@fibeco.pl

Mobile: 600 901 900
E-mail: michalkowski@fibeco.pl

Mobile: 500 336 458
E-mail: piotrnnowicki@fibeco.pl